



SEP

SECRETARÍA DE  
EDUCACIÓN PÚBLICA

# PROBEMS

12 MAYO 2017



SEP

SECRETARÍA DE  
EDUCACIÓN PÚBLICA

# CAPACITACIÓN

- \* Jornada Nacional de Capacitación (Presencial) 22 de Mayo en Hermosillo, Sonora, para personal responsable de Becas de las direcciones Generales de los subsistemas.
- Jornada Nacional de Capacitación Virtual (en Línea) se pretende transmitir a 15, 356, directores y /o responsables de becas de cada una de las escuelas participantes del Programa de Becas, la fecha programada es el martes 16 de mayo.
- \* Jornada Estatal de Capacitación (Presencial) se pretende realizar el viernes 26 de mayo, en dos sedes, Chihuahua y Juárez, está dirigida a Directores y/o responsables de Becas de los planteles participantes del Programa de Becas.



SEP

SECRETARÍA DE  
EDUCACIÓN PÚBLICA

# JORNADAS DE CAPACITACIÓN

## Objetivo:

Exponer los temas fundamentales inherentes a la Coordinación de Becas de Educación Media Superior y refrendar el compromiso para fortalecer los mecanismos de operación, control y seguimiento del programa, con la finalidad de dar un mejor servicio al alumno beneficiario.



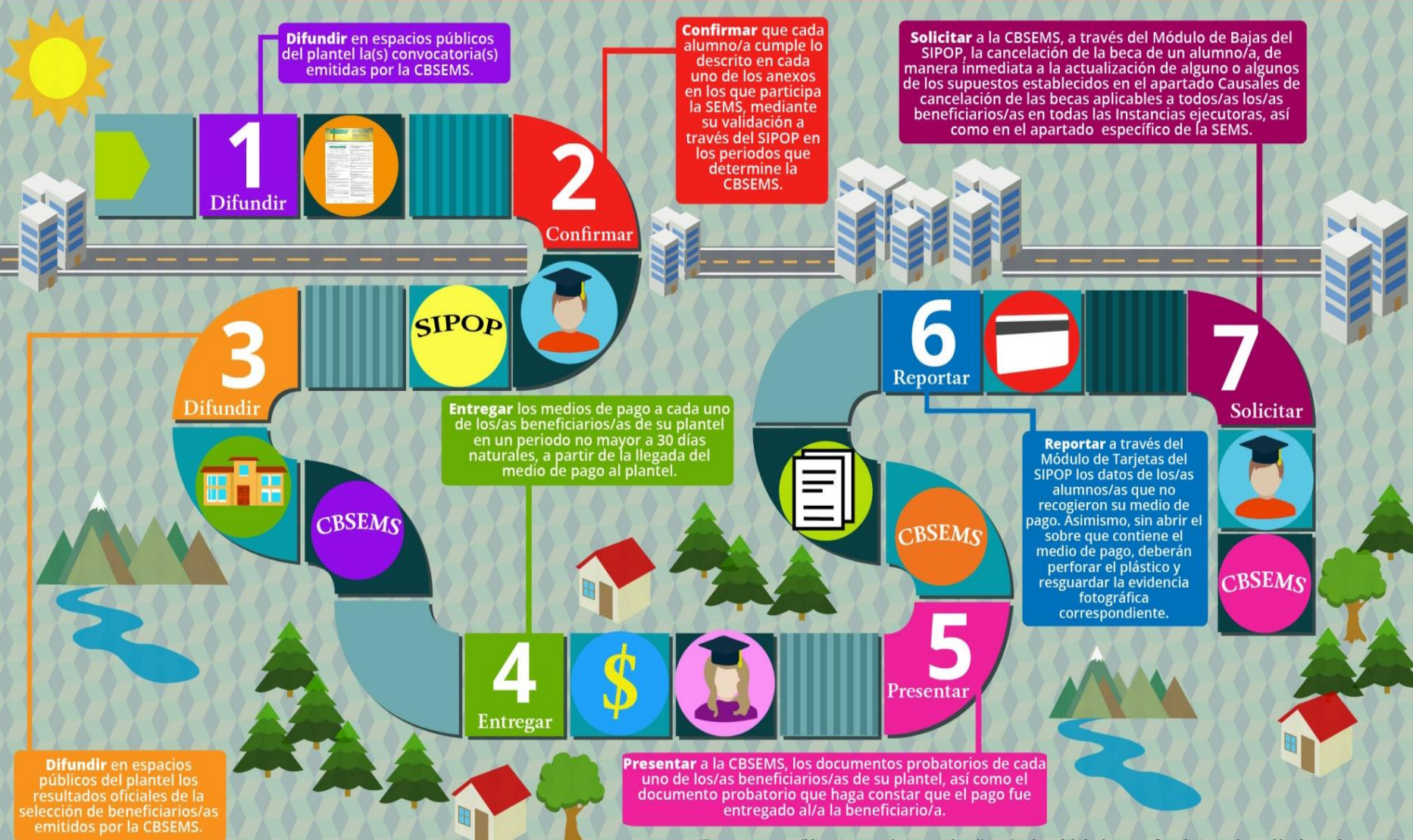
SEP

SECRETARÍA DE  
EDUCACIÓN PÚBLICA

## OBSERVACIONES

- La entrega de tarjetas se ha retrasado hasta 4 meses por parte de los responsables de becas a nivel subsistema.
- Se han detectado casos de mal uso de las tarjetas estando en poder de los planteles.
- No se está aprovechando al 100 % el uso del tablero de control para el caso de consultas, reporte de tarjetas entregadas, descarga de padrones activos.

# OBLIGACIONES DE LOS/AS DIRECTORES/AS PARA EL PROGRAMA DE BECAS



"Este programa es público, ajeno a cualquier partido político. Queda prohibido el uso para fines distintos a los establecidos en el programa"





SEP

SECRETARÍA DE  
EDUCACIÓN PÚBLICA

# 1. DIFUNDIR CONVOCATORIAS

## CONVOCATORIAS ABIERTAS ( CICLO ESCOLAR 2016 – 2017)

- BECA SERVICIO SOCIAL (Alumnos de bachillerato tecnológico, profesional técnico, que presten s.s. en instancias culturales participantes)
- BECA DE MOVILIDAD INTERNACIONAL (Docentes de inglés)
- BECA CONTRA EL ABANDONO ESCOLAR (Alumnos en riesgo de abandonar sus estudios)
- BECA SALARIO FORMACION DUAL (Alumnos con bachillerato tecnológico, profesional técnico)
- BECA DE EMPRENDEDORES (Alumnos con plan emprendedor y plantel registrado como centro emprendedor)



SEP

SECRETARÍA DE  
EDUCACIÓN PÚBLICA

## 2. CONFIRMAR INFORMACIÓN

Esta actividad se realiza por parte del plantel con la Validación de la información registrada mediante el SIPOP (Sistema Integral de Procesos Operativos del Plantel, ingresando con su clave de usuario y contraseña.



SEP

SECRETARÍA DE  
EDUCACIÓN PÚBLICA

Acceso - CBSEMS

207.248.191.98/SIPOP/Login/Index

gob.mx

Trámites Gobierno Participa

CBSEMS

Iniciar sesión

## Sistema Integral de Procesos Operativos del Plantel

### SIPOP

Derivado de las mejoras en los procesos de operación del Programa de Becas el Sistema Automatizado de Validación Estudiantil (**SAVE**) evoluciona al Sistema Integral de Procesos Operativos del Plantel (**SIPOP**), con la finalidad de brindar una mejora en la funcionalidad entre el usuario y el sistema.

- Descargar manual SIPOP [pulse aquí ↓](#)
- Descargar manual de expediente [pulse aquí ↓](#)

### Acceso al sistema

**Usuario**

**Contraseña**

Iniciar sesión

[Recuperar contraseña](#)

SUBSECRETARÍA DE EDUCACIÓN MEDIA SUPERIOR

Diapositiva 5 de 14 "1\_Tema de Office" Español (México)

Dirección 100% 10:22 a.m. 09/05/2017





SEP

SECRETARÍA DE  
EDUCACIÓN PÚBLICA

### 3. Difundir resultados de alumnos

- Publicar en lugares más visibles del plantel, los resultados oficiales de la selección de beneficiarios/as emitidos por la CBSEMS y tomar fotografías de la publicación de las listas, para enviarlas como evidencia cuando sean requeridas.



SEP

SECRETARÍA DE  
EDUCACIÓN PÚBLICA

## 4. Entregar

- El Director deberá entregar los medios de pago a cada uno de los beneficiarios, en un periodo no mayor a los 30 días a partir de la recepción de la tarjeta, para ello, la CBSEMS enviará directamente a cada subsistema y/o a la Oficina de Enlace de la SEMS las **tarjetas bancarias**.
- Las tarjetas **estarán inactivas y sin saldo**.
- El plantel una vez que las reciba, deberán ser ingresarlas al sistema para generar acuse **y entregarlas a los alumnos**.



SEP

SECRETARÍA DE  
EDUCACIÓN PÚBLICA

- El Director del plantel deberá garantizar al momento de la entrega de la tarjeta que:
  - La tarjeta entregada **coincida con el código bancario** asignado a cada alumno durante la postulación en el SIREC.
- Pedir una **copia de la identificación institucional o oficial** del alumno postulado y conservarla en el expediente del alumno.
- 1. La **Firma de acuse de recibido de la tarjeta** para futuros procesos de auditoría por parte de la SEP o de Órganos Fiscalizadores correspondientes

**EL PAGO OPORTUNO DE LA BECA DEPENDERÁ DE  
LA ENTREGA INMEDIATA DE LA TARJETA**



SEP

SECRETARÍA DE  
EDUCACIÓN PÚBLICA

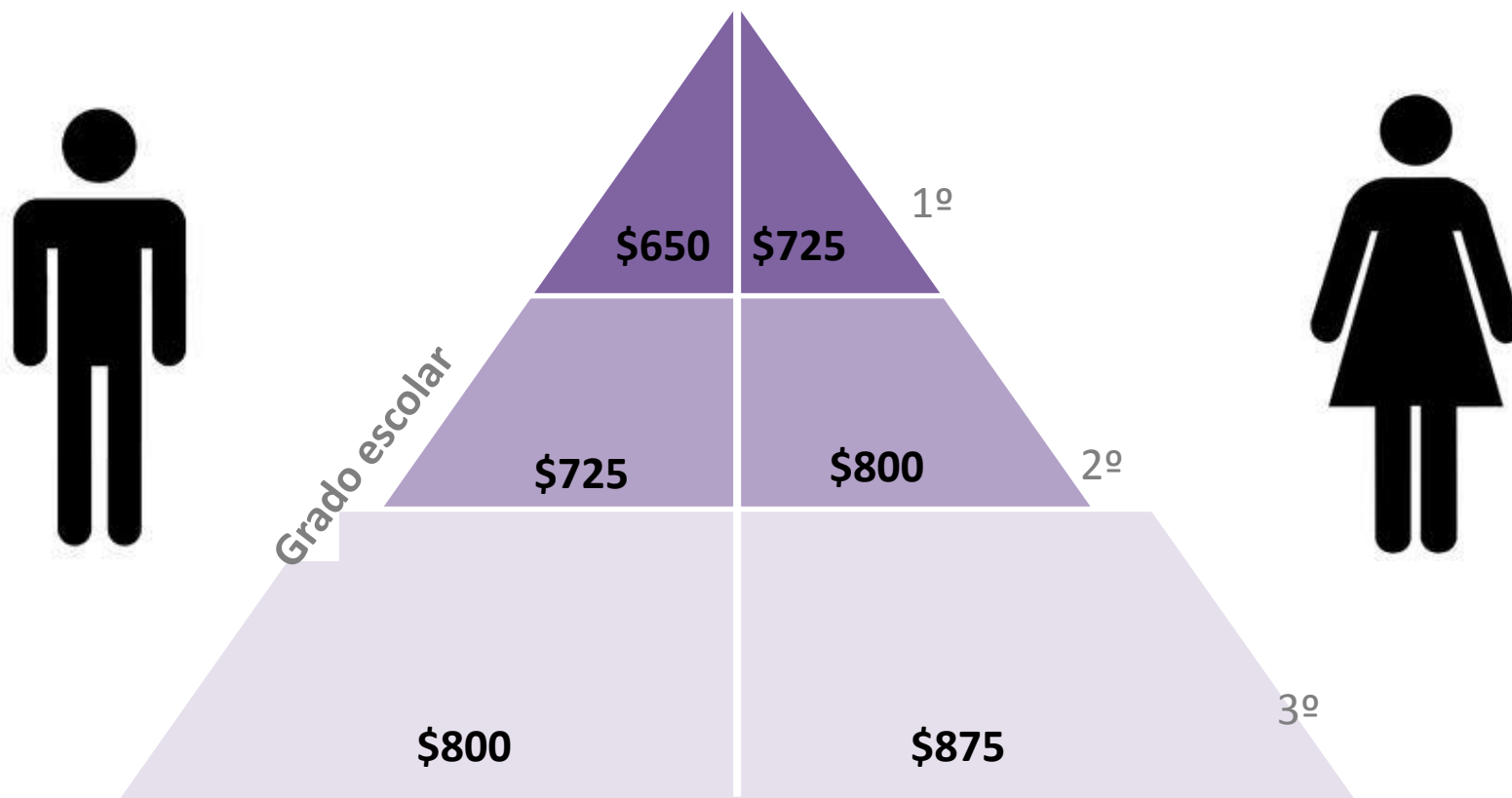
- Aquellos alumnos que sean aceptados y que cuenten con su tarjeta, **deberán proceder a activarla** en la línea de atención gratuita:
- Ciudad de México: [2262-3672](tel:22623672)
- Monterrey: [1226-2900](tel:12262900)
- Otra ciudad: [01 800 123 8307](tel:018001238307)
- **Esta información deberá de ser notificada al alumno al momento de entregar la tarjeta.** Adicionalmente, el sobre que contiene la tarjeta contiene un instructivo que describe el proceso de activación de la tarjeta y reposición en caso de pérdida.



SEP

SECRETARÍA DE  
EDUCACIÓN PÚBLICA

# Montos de la Beca Ingreso, Permanencia y Contra el Abandono Escolar





SEP

SECRETARÍA DE  
EDUCACIÓN PÚBLICA

## 5. PRESENTAR

- Presentar a la CBSEMS los documentos probatorios de los beneficiarios de su plantel, que verifiquen la información registrada en el sistema, así como el documento probatorio de la entrega de la tarjeta de pago al alumno.





## 6. REPORTAR

- Reportar a través del módulo de tarjetas del SIPOP los datos de los alumnos que no recogieron su medio de pago. Asimismo sin abrir el sobre que contiene la tarjeta, deberán perforar el plástico y resguardar la evidencia fotográfica correspondiente, para cuando sea requerida en caso de una auditoría.



SEP

SECRETARÍA DE  
EDUCACIÓN PÚBLICA

## 7. SOLICITAR

- Solicitar a la CBSEMS a través del módulo de bajas en el SIPOP la cancelación de la beca de un alumno que haya causado baja del plantel.



SEP

SECRETARÍA DE  
EDUCACIÓN PÚBLICA

## PARA MAS INFORMACIÓN

- **Línea exclusiva Directores: (55) 36 01 1000 ext. 60548.**
- La plataforma para operar el programa de becas, está disponible a través del portal: [www.becasmediasuperior.gob.mx](http://www.becasmediasuperior.gob.mx).

- *El horario de Atención de la CBSEMS es de:  
Lunes a viernes de 09:00 a 18:30 horas, mediante el teléfono y correo siguiente:*

**01 (55) 3601 1000, Extensiones: 60539, 60540, 60541,  
60548, 60615  
01 800 522 67 98 (Lada sin costo)**

***becasmediasuperior@sep.gob.mx***



SEP

SECRETARÍA DE  
EDUCACIÓN PÚBLICA

**MUCHAS GRACIAS**